



# « Codes barres 1D, codes 2D, QR codes :

*De quoi s'agit-il ? Quels services rendent-ils ?  
Pourquoi on ne peut plus s'en passer ? »*

**Commission B2B**  
**26 octobre 2011**





# Qui suis-je ?

- ✓ Je suis une représentation graphique de caractères numériques ou alphanumériques
- ✓ Je peux prendre la forme d'une succession de barres et d'espaces ou d'un damier composé de carrés blancs et noirs
- ✓ Je permet la capture automatique de caractères au moyen de lecteurs adaptés
- ✓ Je suis ...





# Tous des codes barres !



QR CODE



RSS composite



Datamatrix

EAN/UPC



AZTEC



PDF 417





# La technologie de lecture

## Codes barres linéaires (1D)

- EAN/UPC



- ITF 14



- GS1-128



- GS1 Databar (RSS)



## Codes barres matriciels (2D)

- Datamatrix



- QR Code





# La capacité d'encodage

Data

Bar codes

Caractères  
numériques

3453120000011



3 453120 000011



0 345312000099 8

Caractères  
Alphanumériques

(01)03453120000011(10)AXYLPT101

[www.GS1fr.org](http://www.GS1fr.org)



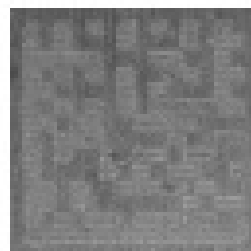
(01)0 345312000099 8





# Pour fonctionner correctement, j'ai besoin ...

- ✓ D'un contraste suffisant



3 453120 236458

- ✓ D'une qualité d'impression optimale



- ✓ D'être lisible intégralement (ne pas masquer, tronquer, plier ou déformer le code barres)





# Comment choisir ?

## ✓ L'existant

- Code 1D = produits de grande consommation
- Code 2D Datamatrix = secteur de la santé

## ✓ Le support

- Produit,
- Affiche,
- Catalogue,
- Présentoir,
- Bâtiment,
- etc







# Les tendances

- ✓ Des lecteurs universels



- ✓ Un déploiement d'applications d'informations produits s'appuyant sur les codes 1D





# Les tendances

- ✓ Une prédominance des QR code pour les usages hors produits de grande consommation





**Cédric HOULETTE**  
**GS1 France**

**[Cedric.houlette@gs1fr.org](mailto:Cedric.houlette@gs1fr.org)**

