

# BAROMÈTRE 2016 CROISSANCE & DIGITAL

Les entreprises françaises en marche vers le numérique

**Le Baromètre 2016 Croissance & Digital s'appuie sur un panel de 701 entreprises, de 10 à 4999 salariés.**



**85%**  
d'entre elles ont déjà amorcé leur **transformation digitale**

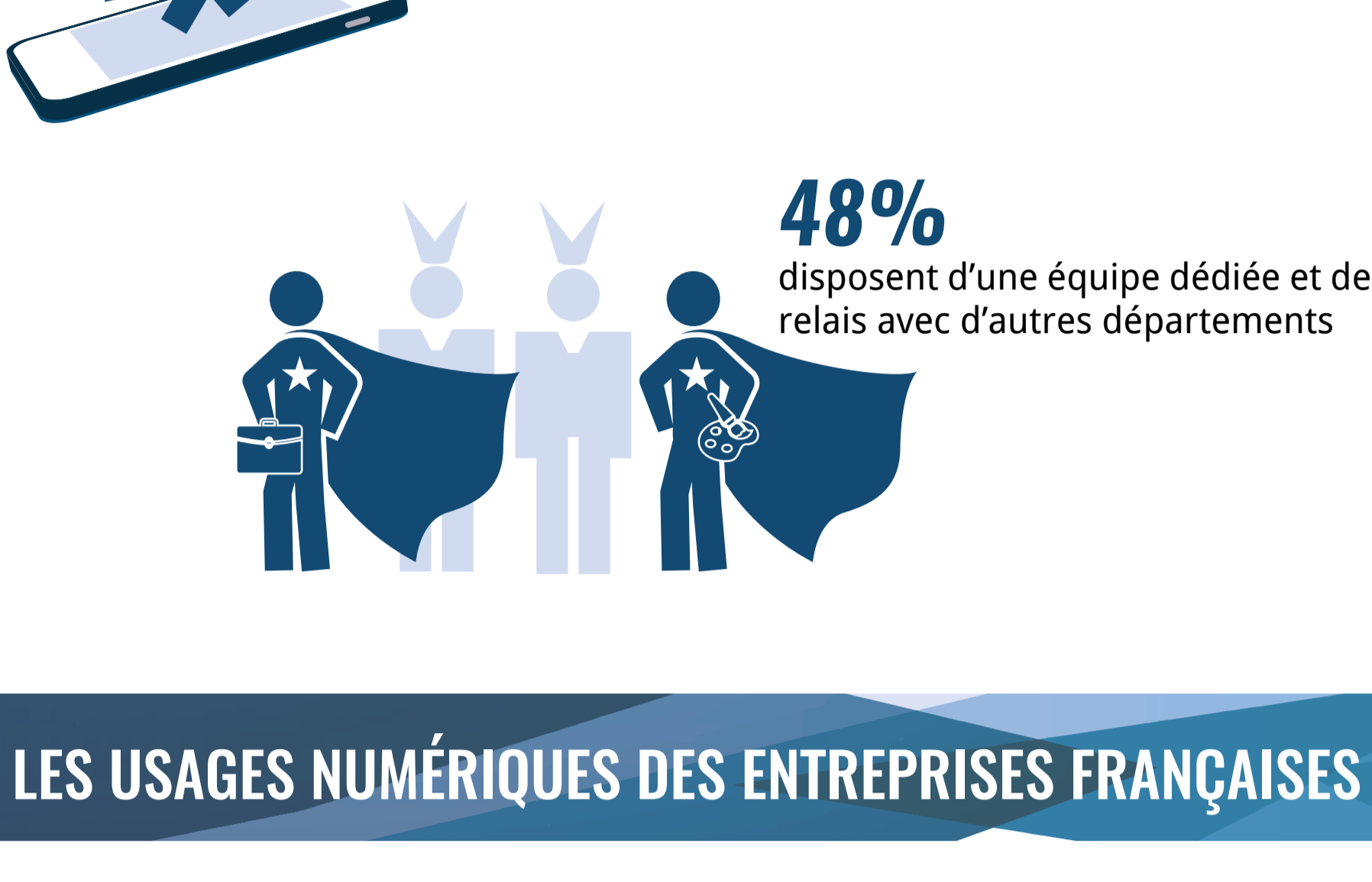
- Comment mesurer leur engagement numérique ?
- Quelles sont leurs stratégies, leurs pratiques actuelles ?
- Et surtout : comment les accompagner encore plus vers la croissance ?

## LA VOLONTÉ STRATÉGIQUE DIGITALE DES ENTREPRISES FRANÇAISES

Combien sont-elles à incarner leur transformation numérique ?



Les champions de l'engagement numérique : les ETI et le secteur du commerce

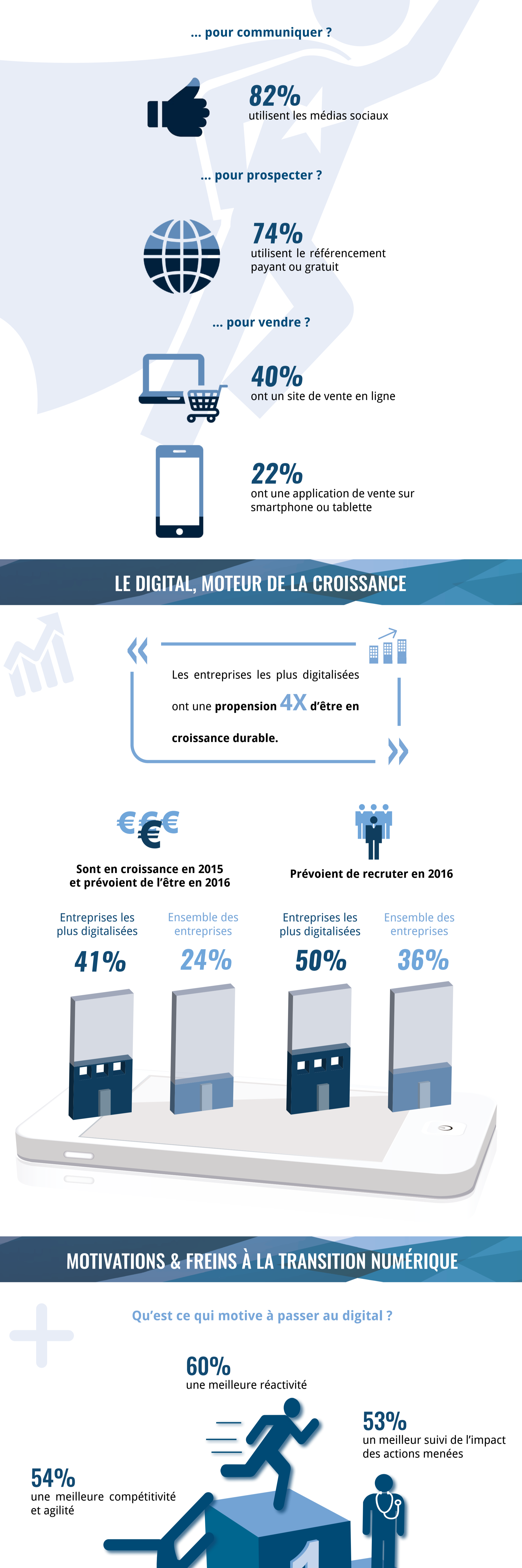


## LES USAGES NUMÉRIQUES DES ENTREPRISES FRANÇAISES

Combien sont-elles à maîtriser le numérique ?



Quelles sont les pratiques clés des champions du numérique...



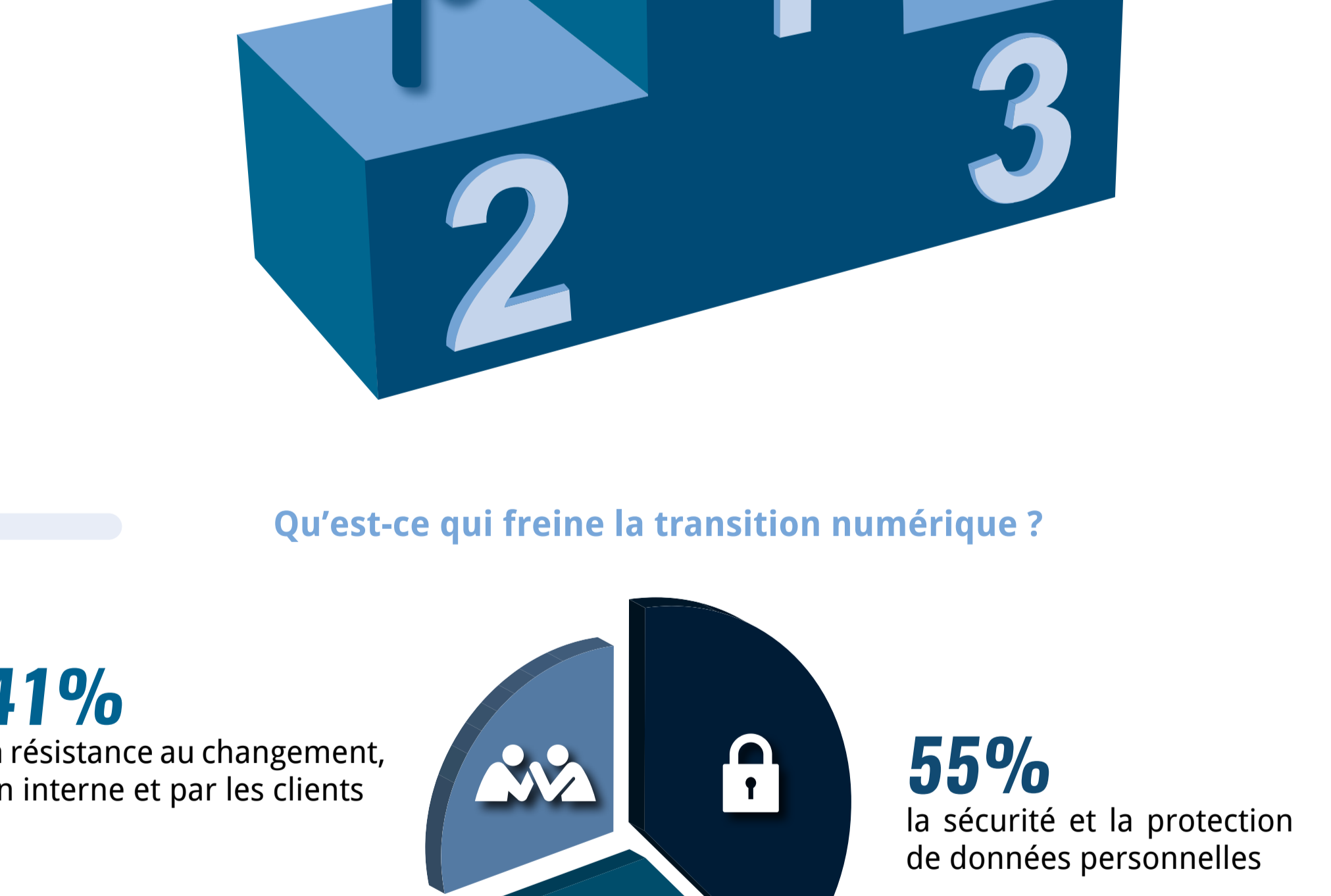
## LE DIGITAL, MOTEUR DE LA CROISSANCE

Les entreprises les plus digitalisées ont une **propension 4X** d'être en croissance durable.

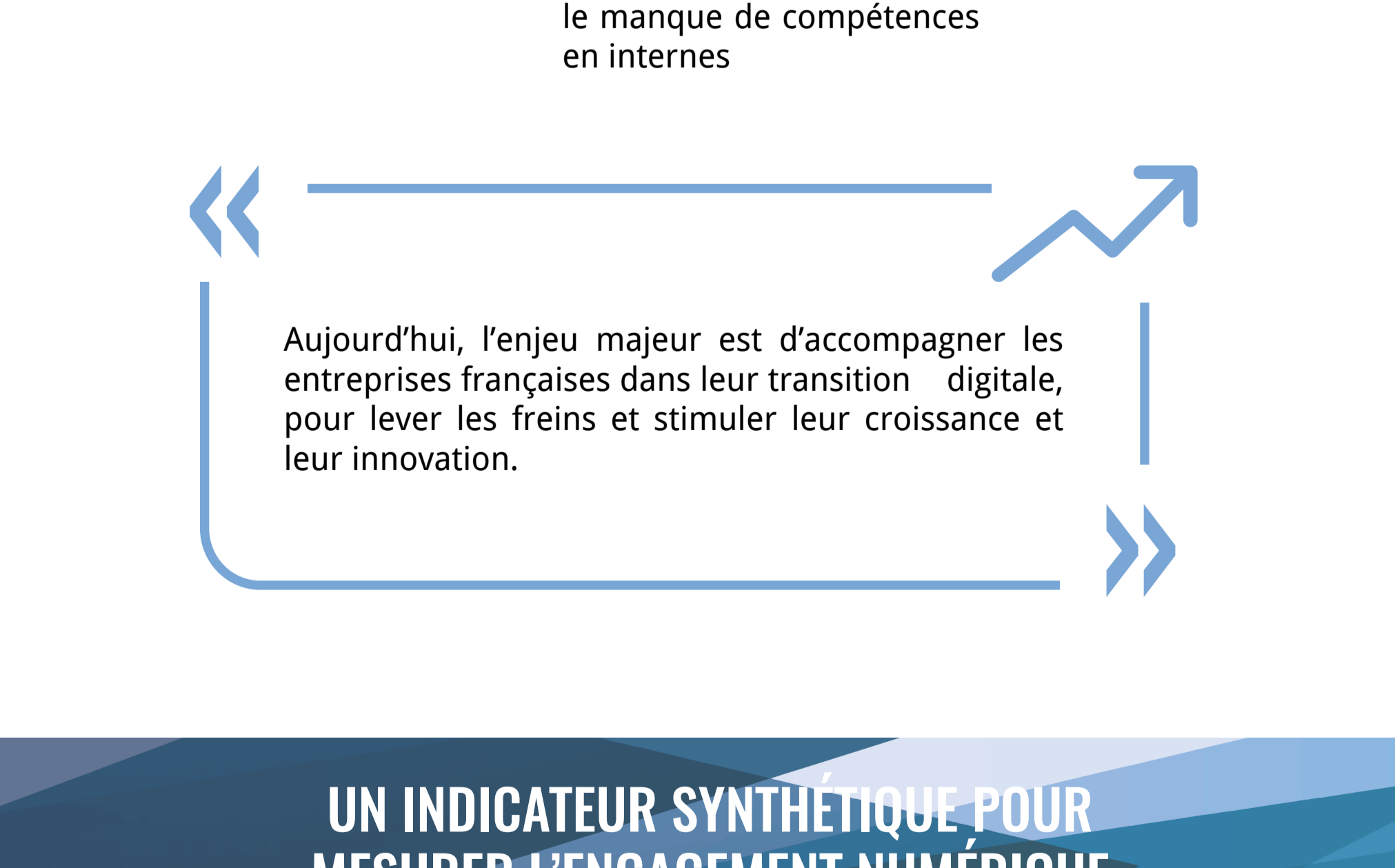


## MOTIVATIONS & FREINS À LA TRANSITION NUMÉRIQUE

Qu'est-ce qui motive à passer au digital ?

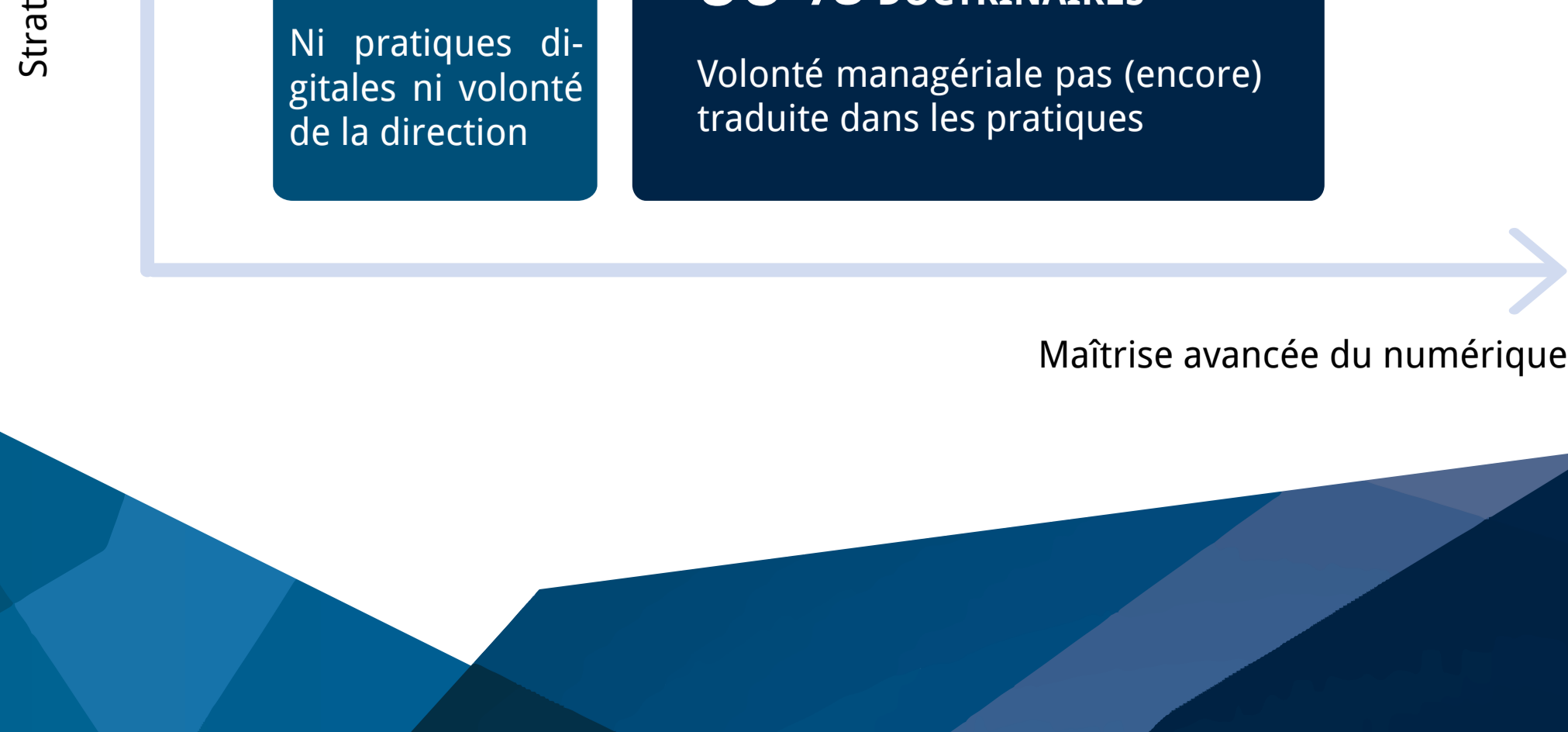


Qu'est-ce qui freine la transition numérique ?



Aujourd'hui, l'enjeu majeur est d'accompagner les entreprises françaises dans leur transition digitale, pour lever les freins et stimuler leur croissance et leur innovation.

## UN INDICATEUR SYNTHÉTIQUE POUR MESURER L'ENGAGEMENT NUMÉRIQUE



L'ACSEL accompagne depuis plus de 20 ans les entreprises françaises dans leur transition numérique.

Devenez adhérent