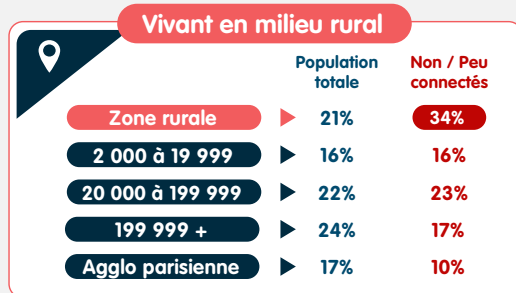
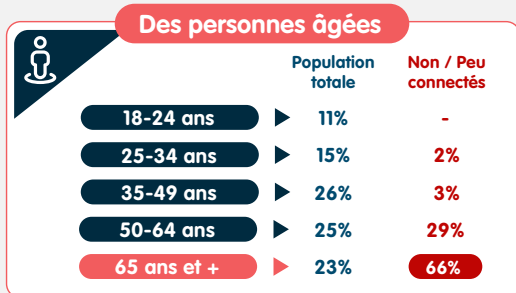
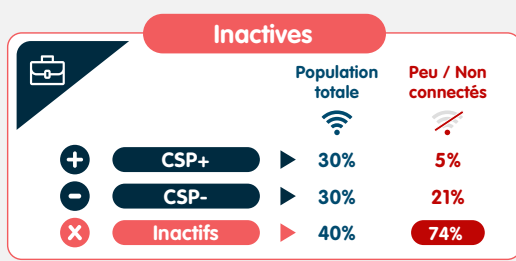
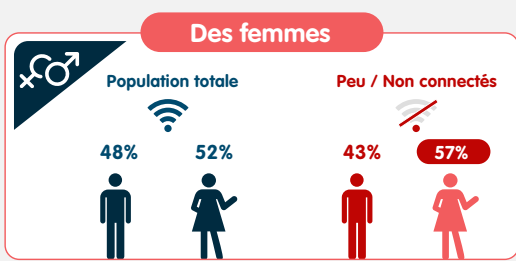


# Baromètre de la confiance des Français dans le numérique

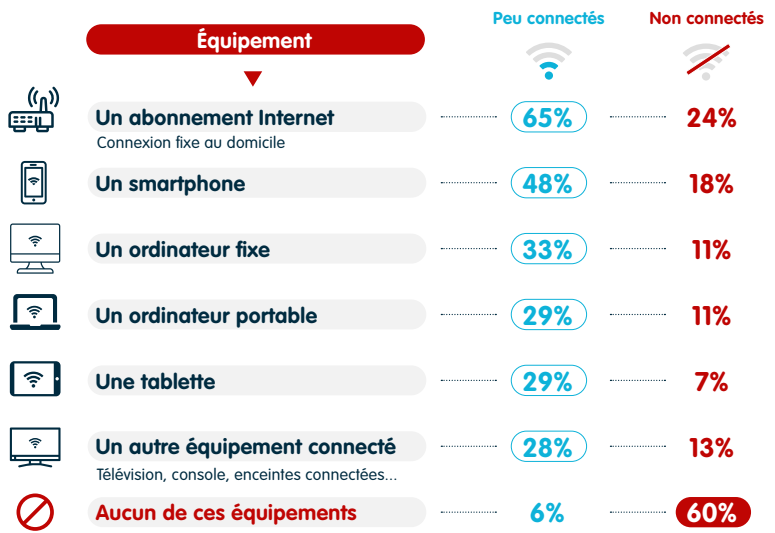
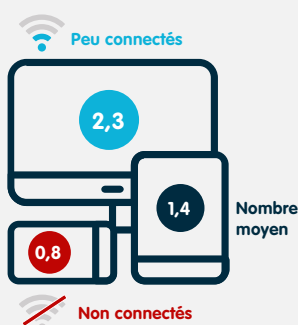
## IMPACT DE LA CRISE POUR LES PEU OU NON-CONNECTÉS

### QUI SONT LES PEU OU NON-CONNECTÉS ?



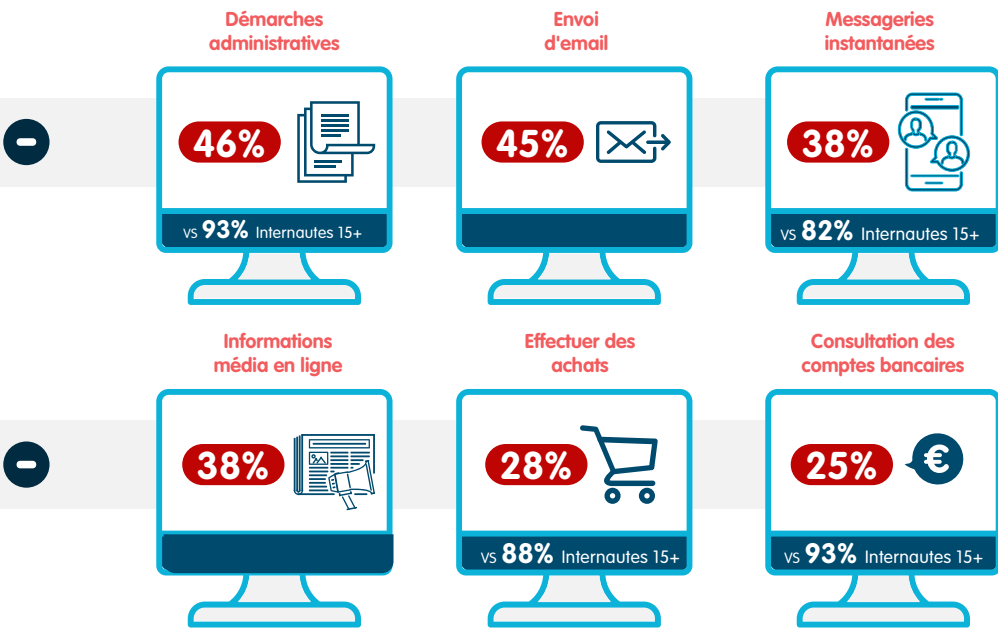
### 60% DES NON CONNECTÉS N'ONT PAS D'ÉQUIPEMENT

#### Nombre moyen d'équipement

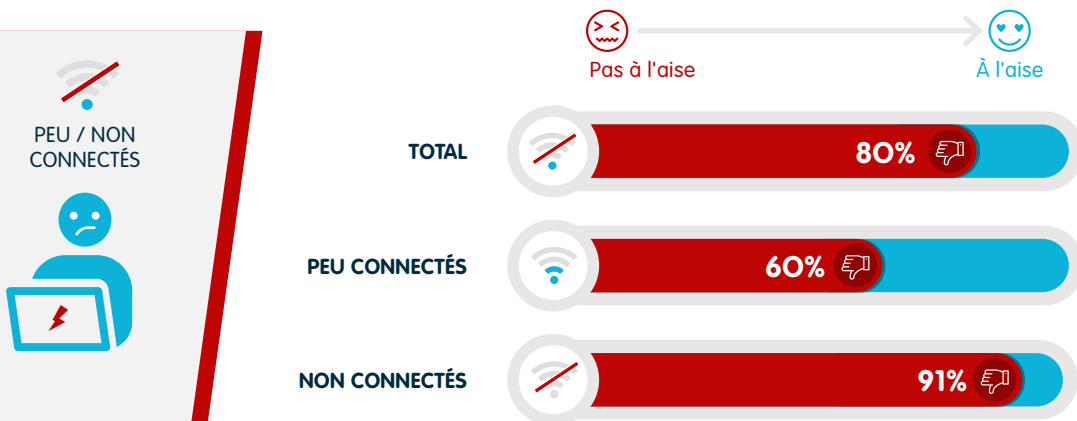


### DES USAGES EN LIGNE PEU DÉVELOPPÉS

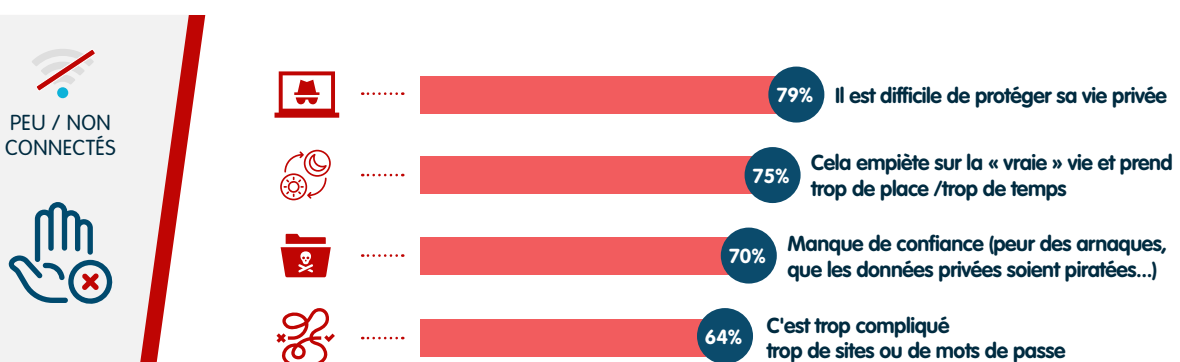
#### Usages en ligne des Peu / Non connectés



### UN PUBLIC PEU À L'AISE POUR UTILISER INTERNET

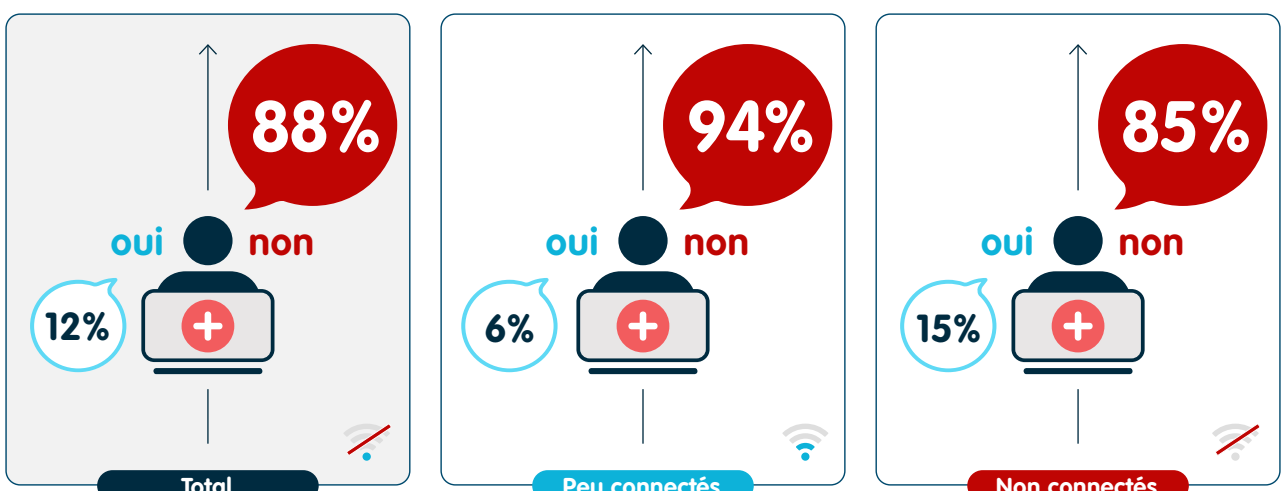


### LES PRINCIPAUX MOTIFS DE NON-USAGE SONT LIÉS À UN DÉFICIT DE CONFIANCE



### LA CRISE SANITAIRE N'A PAS INCITÉ À RECOURIR DAVANTAGE À INTERNET

#### A eu davantage recours à internet



### LES LEVIERS PLÉBISCITÉS

