



Les risques de cyber sécurité



Méthodologie de l'étude



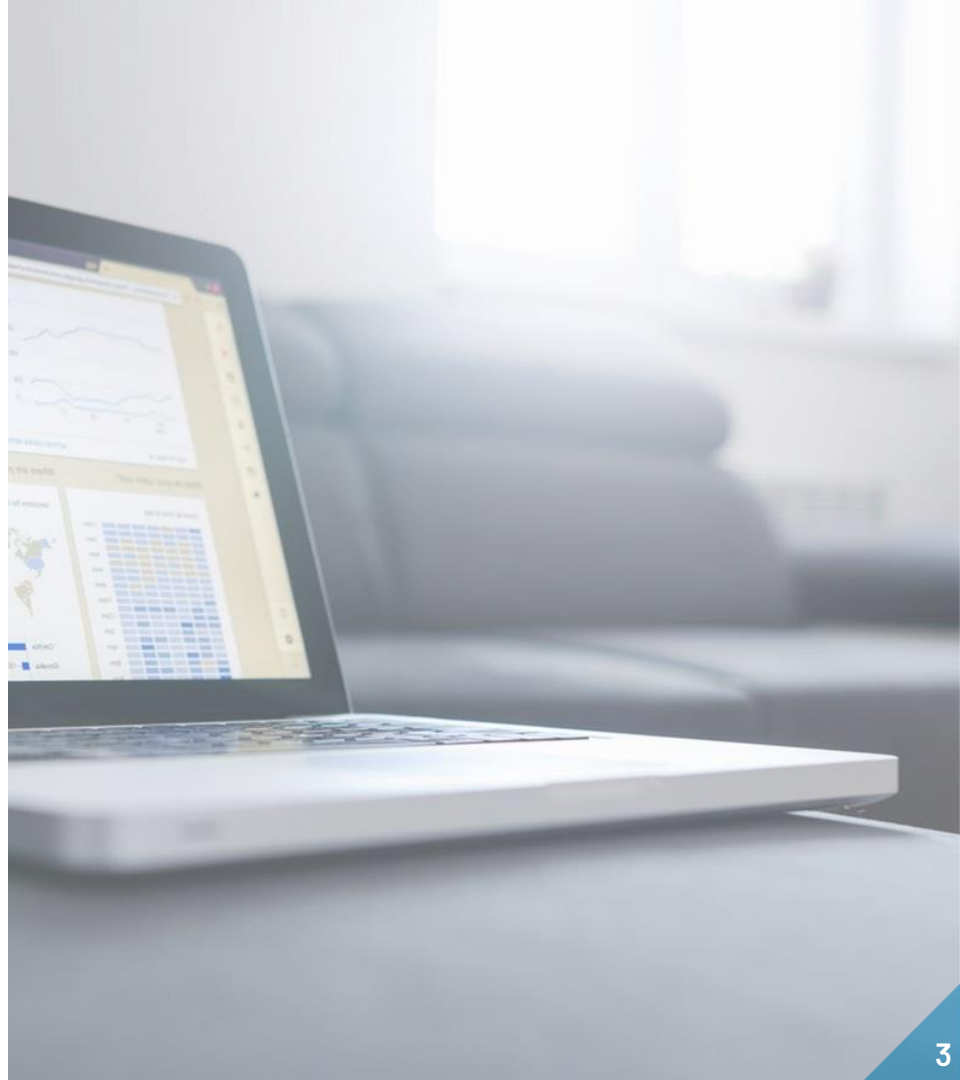
L'étude «Les risques de cyber sécurité », menée par

*toluna en décembre 2020 et janvier 2021 en partenariat avec cxLoyalty auprès d'un panel de 1 241 répondants âgés de 18 ans et plus
a pour vocation d'établir un état des lieux de la perception des Français à l'égard des risques numériques.*

▶ Avant propos

Plus de 90 000 victimes ont été assistées sur la plateforme [Cybermalveillance.gouv.fr](https://cybermalveillance.gouv.fr) en 2019, contre 28 855 en 2018, soit une augmentation de plus de 210%.

Parmi ces victimes, 90 % sont des particuliers, souvent plus vulnérables et désarmés face aux incidents de sécurité qui les frappent.*



Répondants

13 CATÉGORIES SOCIOPROFESSIONNELLES

Cadre d'entreprise 9%

Profession intermédiaire 9%

Profession libérale et assimilée 9%

Agriculteur exploitant 0,5%

Artisan, commerçant et assimilé, chef d'entreprise 9%

Employé 9%

Ouvrier qualifié 9%

Ouvrier semi qualifié ou non qualifié 9%

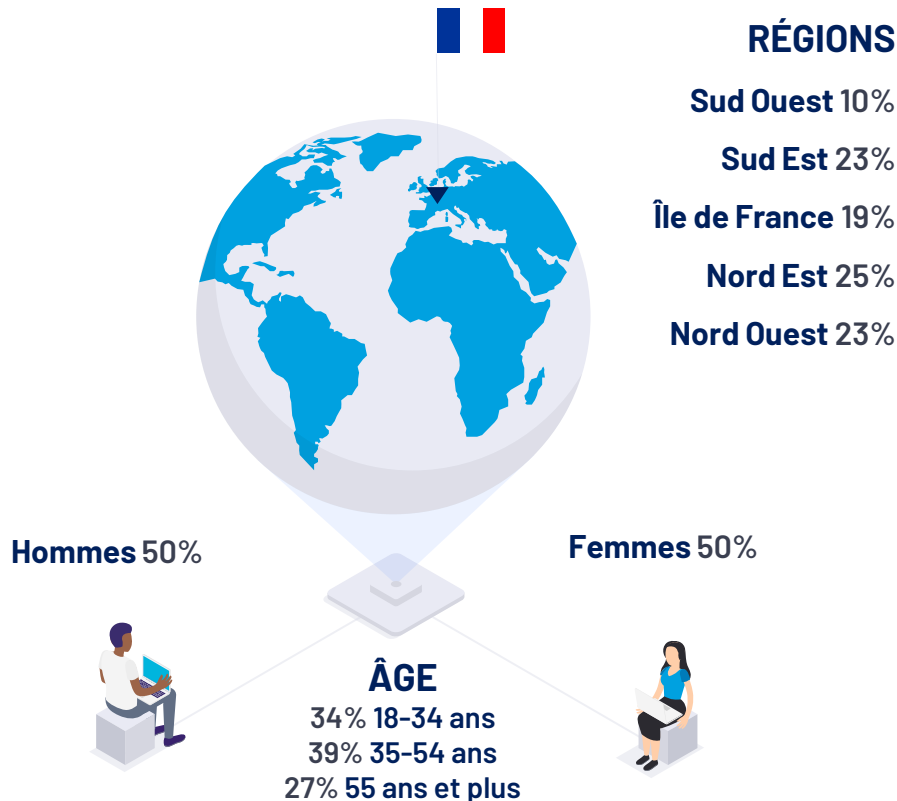
Femme/homme au foyer 9%

Retraité 9%

Elève, étudiant 9%

Autre, sans activité professionnelle 9%

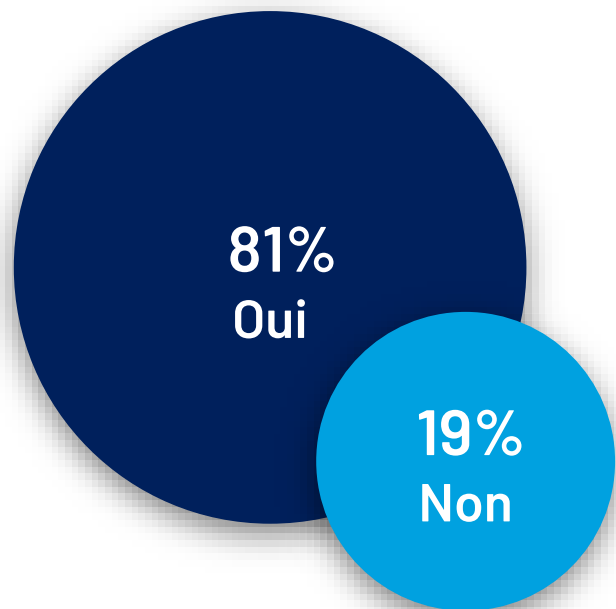
En recherche d'un premier emploi 0,5%



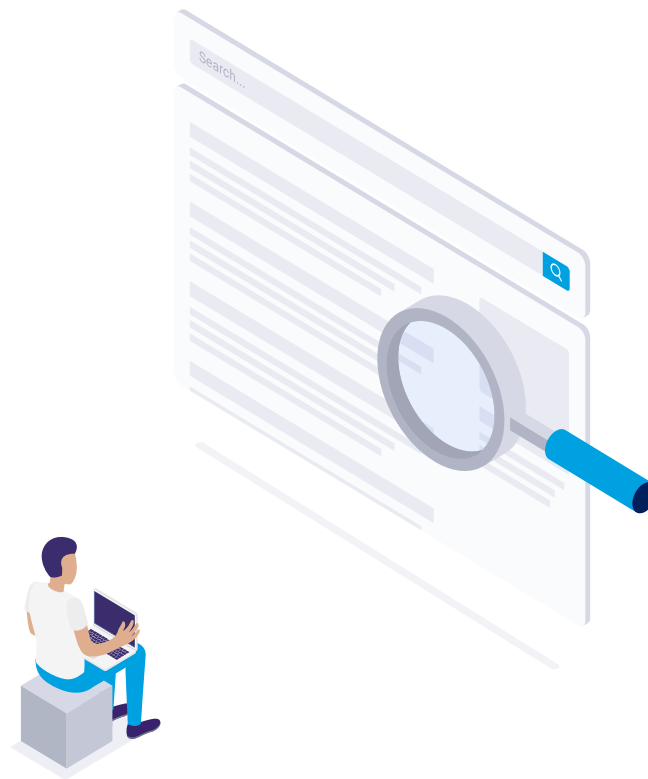
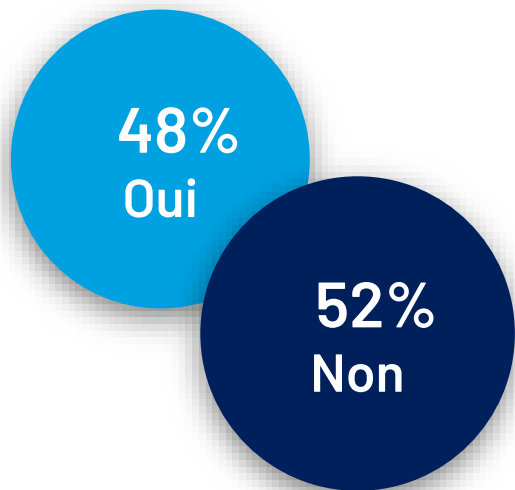
1

Les Français et les risques liés à la cyber sécurité et aux fraudes sur Internet

Vous sentez-vous concerné(e) par les risques liés à la cyber sécurité et/ou aux fraudes sur Internet ?



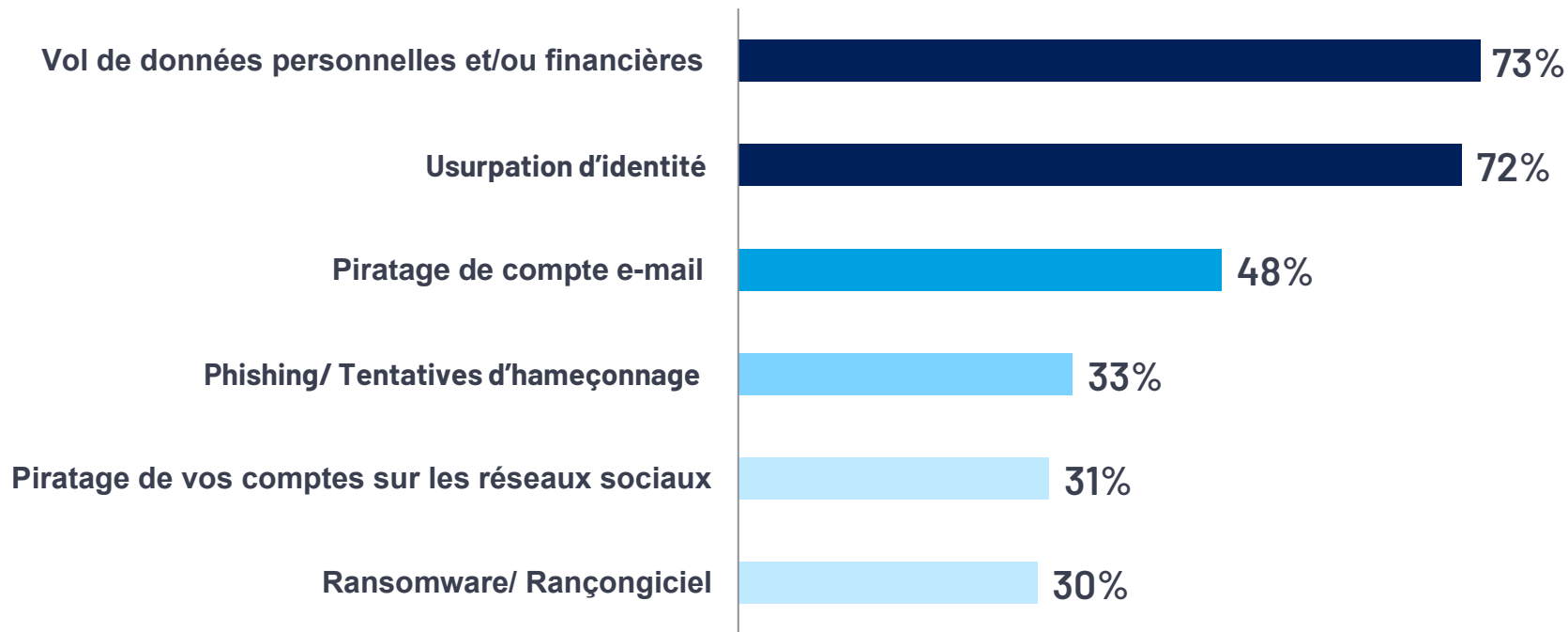
Vous sentez-vous bien protégé(e) face aux risques de cyber sécurité et fraudes sur Internet ?



2

Les Français et leurs préoccupations
à l'égard des risques de cyber sécurité

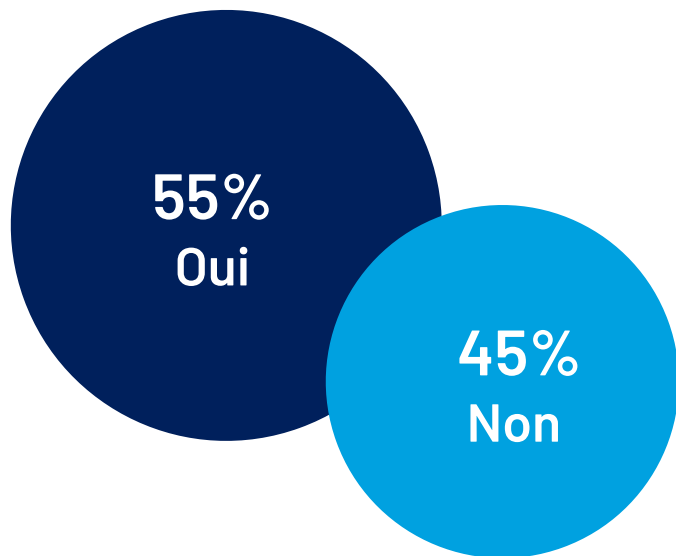
Parmi les propositions suivantes quels sont les risques liés à la cyber sécurité qui vous préoccupent le plus ?*



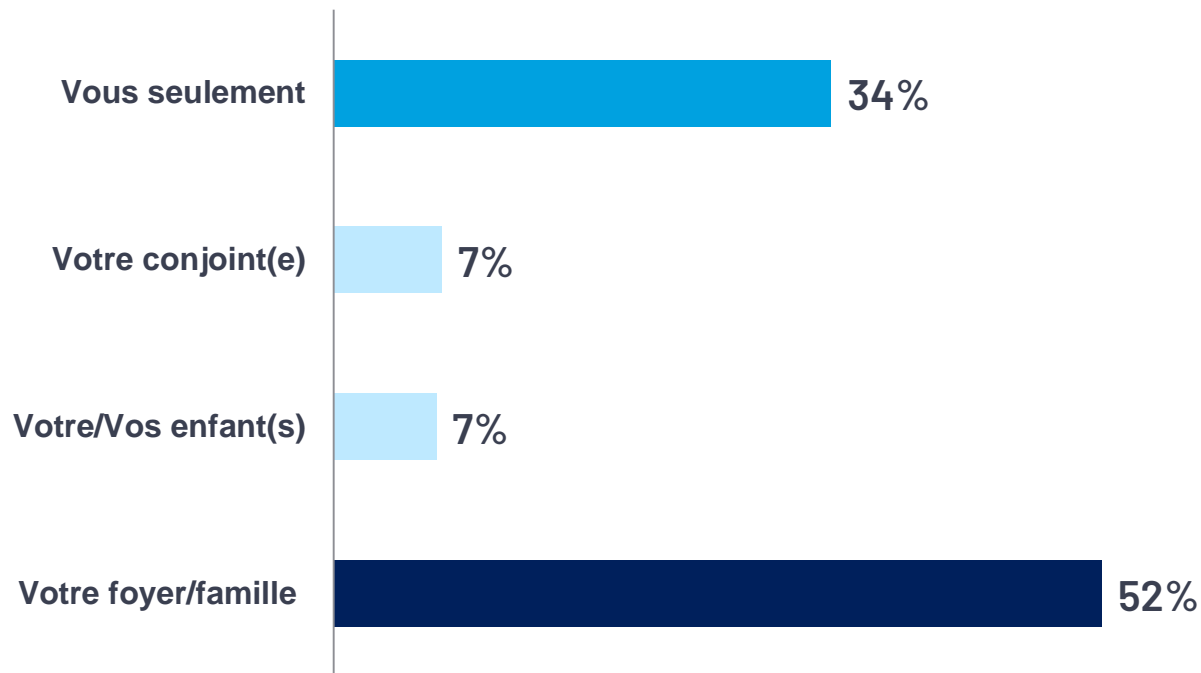
Source : Toluna – Étude propriétaire Tenable Décembre 2020 / Janvier 2021
Copyright Tenable - Tous droits réservés

* 3 réponses maximum.

Souhaitez-vous être accompagné(e) pour faire face aux risques liés à la cyber sécurité ?



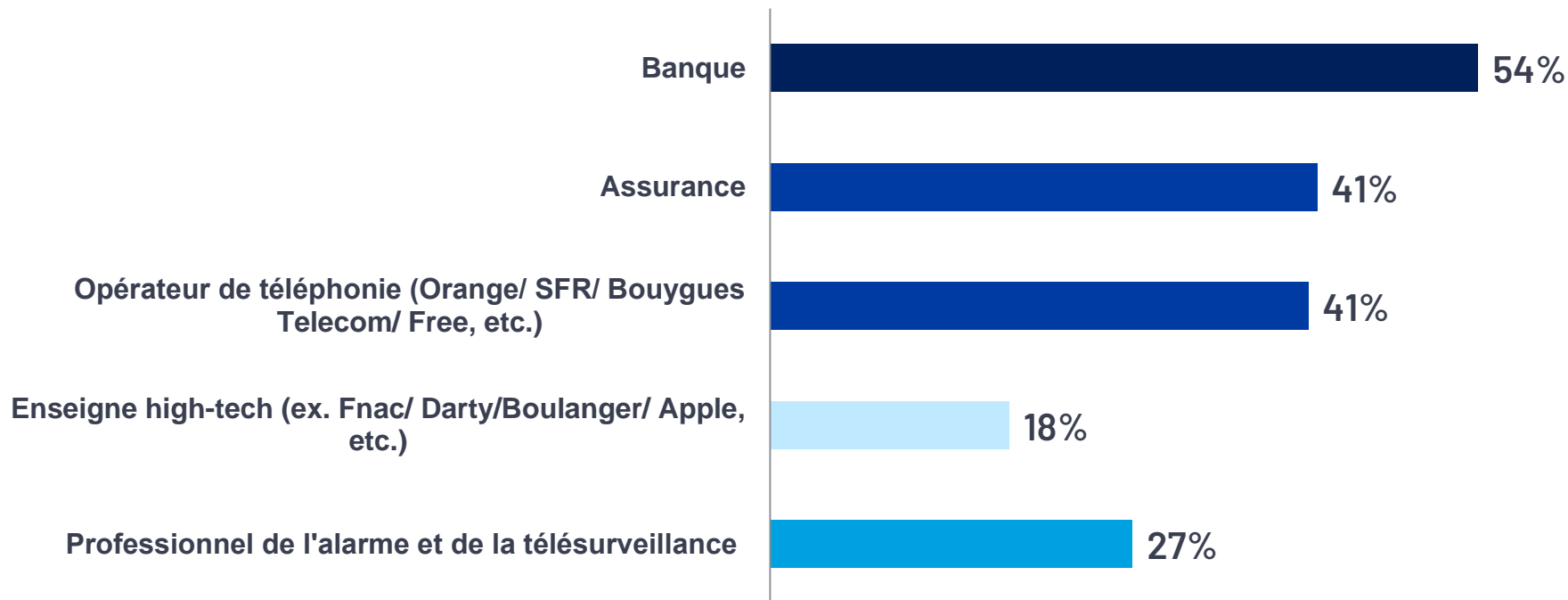
Qui souhaiteriez-vous protéger face à ces risques ?



3

Comment accompagner les Français face aux cyber risques ?

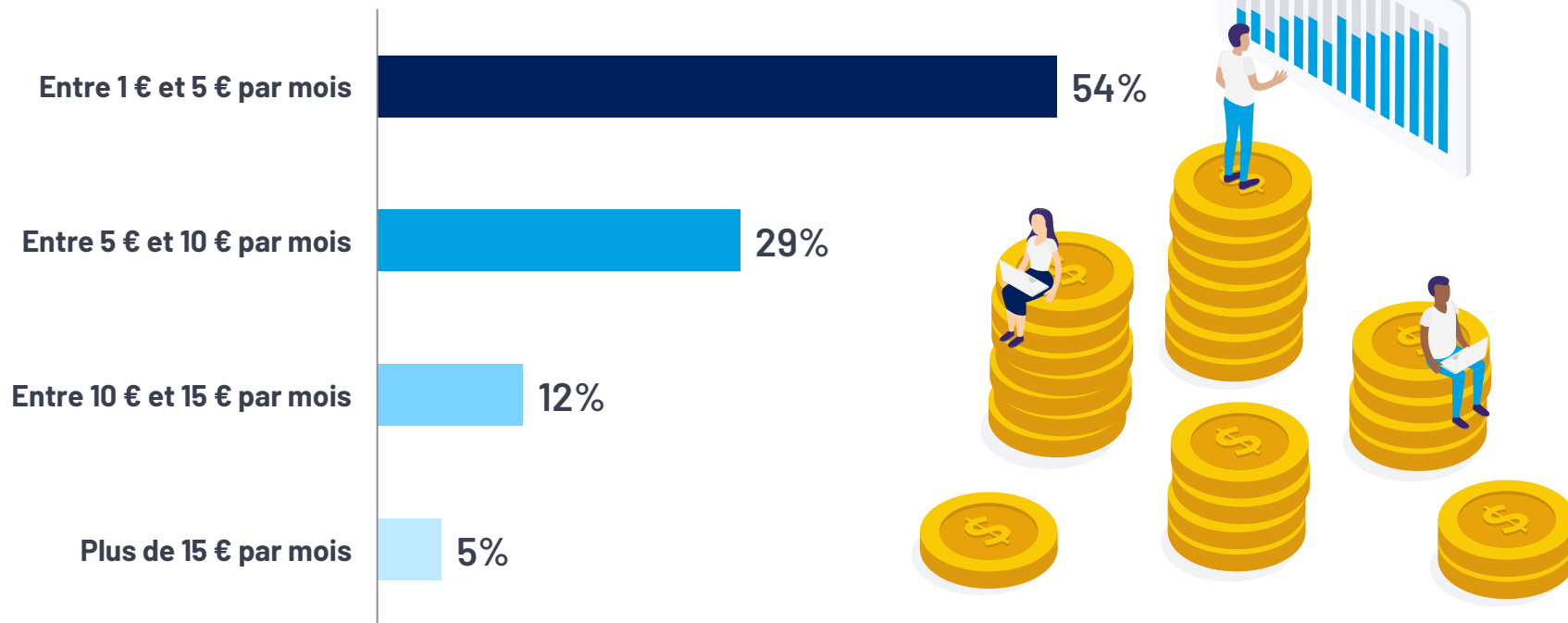
Parmi la liste ci-dessous, à quel(s) acteur(s) feriez-vous le plus confiance pour vous protéger et vous accompagner face aux risques liés à la cyber sécurité ?*



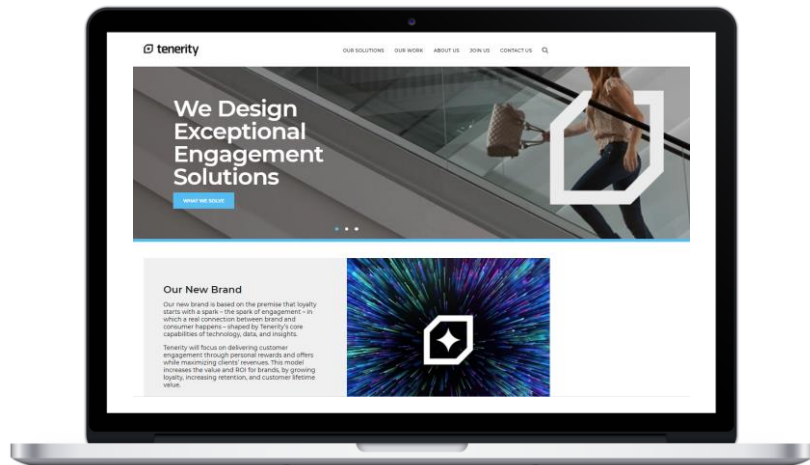
Source : Toluna – Étude propriétaire Tenerity Décembre 2020 / Janvier 2021
Copyright Tenerity - Tous droits réservés

* Plusieurs réponses possibles.

Quel montant seriez-vous prêt(e) à consacrer à un service de protection de la vie numérique ?



Découvrez toutes nos études en ligne



www.tenergy.com

124 rue Réaumur - 75002 Paris
+33 (0)1 40 15 28 16 | + 33 (0)6 21 31 38 95
contact@tenergy.com
www.tenergy.com